

# VANDAELE®



## ONKRUIDBORSTEL TYPE OKB

# VANDAELE®

## ONKRUIDBORSTEL TYPE OKB



Gootbezem



Cilinderbezem

De OKB is de ideale machine om op mechanische wijze onkruid te verwijderen op straatranden, stoepranden en op de rand van de wegberm.

De Vandaele onkruidborstel kan onder andere gebruikt worden voor:

- Het reinigen van straatranden met verhoogde stoepranden (bezem met verticale as)
- Overgroeïende graszoden, aarde en vuil te verwijderen (bezem met horizontale as)
- Het onkruidvrij maken van straten, wandelpaden, stoepranden, greppels, fietspaden,...

#### Eigenschappen van de VANDAELE onkruidborstel OKB:

- OKB voor 3-punt hefinrichting voor- of achteraan. Montage bij voorkeur vooraan. Dit voor een beter zicht en de beste stuurreactie. (Vandaele hefsysteem indien geen frontlift aanwezig.)
- Hydraulisch aangedreven frontuitvoering voor tractoren en werktuigdragers
- Een linkse of rechtse verstekstelling van in totaal 1,60 meter :
  - 0,80 m hydraulische verstekstelling
  - 0,80 m manuele verstekstelling
- Naargelang de aanwezigheid van een al dan niet verhoogde stoeprand, kan er gekozen worden uit 2 verschillende borstels
- Beide borstels kunnen op hetzelfde chassis gemonteerd worden
- Elektrische verdeler 5 elementen op de machine met joystick bediening in de cabine + debietsplitser + elektrische start/stop + 2 noodstopknoppen
- Hydraulisch in hoogte verstelbaar, extra zwaar diepteregelingswiel
- Beide hoekinstellingen van de gootbezem hydraulisch instelbaar
- Aankoppelingsmogelijkheid aan alle merken van tractoren, zowel vooraan als achteraan in de hefinrichting, aan een DIN plaat of voormontage op een Vandaele aanbouwtuk. Af- en aankoppelen van de OKB gebeurt met behulp van een in de hoogte regelbare steunpoot.
- De aandrijving van de borstel is voorzien van een hydraulische motor van 25 pk. Deze motor kan door verschillende hydraulische krachtbronnen aangedreven worden : het hydraulisch systeem van de tractor (minimum debiet 55 L/min bij 175 bar), een pto aangedreven onafhankelijke hydraulische pompgroep, het hydraulisch systeem van een armmaaier.
- De besturing van de borstel kan door : de hydraulische verdeler van de tractor, een verdeelblok op de machine met een joystick, bediening in de cabine
- Werksnelheid : tussen 0,5 & 3 km/u, naargelang de omstandigheden
- Watertank met sproeier op borstel (optie)
- Geleverd met CE-certificaat
- Onafhankelijke hydraulische centrale
- Elektronische besturingsmogelijkheden

#### Optioneel:

- Afzonderlijke levering van arm met cilinderbezem
- Afzonderlijke levering van arm met gootbezem
- Holle schijf voor cilinderborstel
- Rechte schijf voor gootbezem

De onmisbare machine voor: straten, wandelpaden, stoepranden, greppels, fietspaden...





Mega Okb : voor montage op zware klepelarm of op de giek van een kraan.



Mega Okb : ideaal voor o.a. het verwijderen van onkruid op bruggen.

## AAN TE BOUWEN AAN VERSCHILLENDE TYPES VOERTUIGEN



### Technische gegevens

#### OKB met verticale as :

- Diameter van de borstel : 700 mm
- Diameter van de kabels : 25 mm
- Aantal kabels : 40

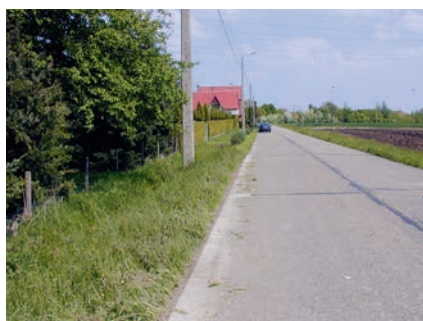
#### OKB met horizontale as :

- Diameter van de borstel : 700 mm
- Diameter van de kabels : 25 mm
- Aantal kabels : 3 rijen van 18 kabels

### VOOR



### NA



Aan tractoren.



Aan Unimog.



Aan armen.



Aan verschillende types werktuigdragers.



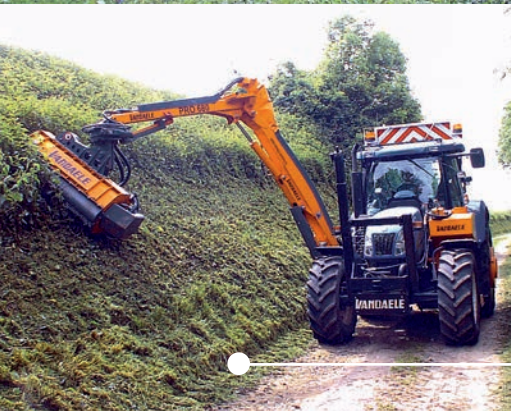
[www.vandaele-mowers.eu](http://www.vandaele-mowers.eu)



**Ook verkrijgbaar in het Vandaele gamma:**  
Houtversnipperaars in verschillende groottes en uitvoeringen.



Boomstronkenfrees – tractor aangedreven – 3 modellen



Midden vast opgebouwde zijdelingse maaiaarm "PRO"  
Talrijke modellen / reikwijdtes.



De Vandaele® producten zijn allen ontwikkeld en geproduceerd volgens het kwaliteitsmanagementsysteem ISO 9001:2008.

**VANDAELE KONSTRUKTIE NV**  
Stationsstraat 119 | 8780 Oostrozebeke | Tel. +32 56 66 45 01 | Fax +32 56 66 30 40  
[info@vandaele.biz](mailto:info@vandaele.biz) | [www.vandaele.biz](http://www.vandaele.biz)